

ООО «Архитектура и градостроительство»

Проект внесения изменений в проект планировки территории и  
проект межевания территории, в состав которой входит земельный  
участок с кадастровым номером 61:02:0600002:1295

Проект планировки территории.  
Материалы по обоснованию проекта планировки территории.

22-2021-ПП2

Директор:

Войнова Т.Г.

Исполнитель:

Бобряшов А.А.

Исполнитель:

Попов А.В.

г. Аксай  
2022 г.

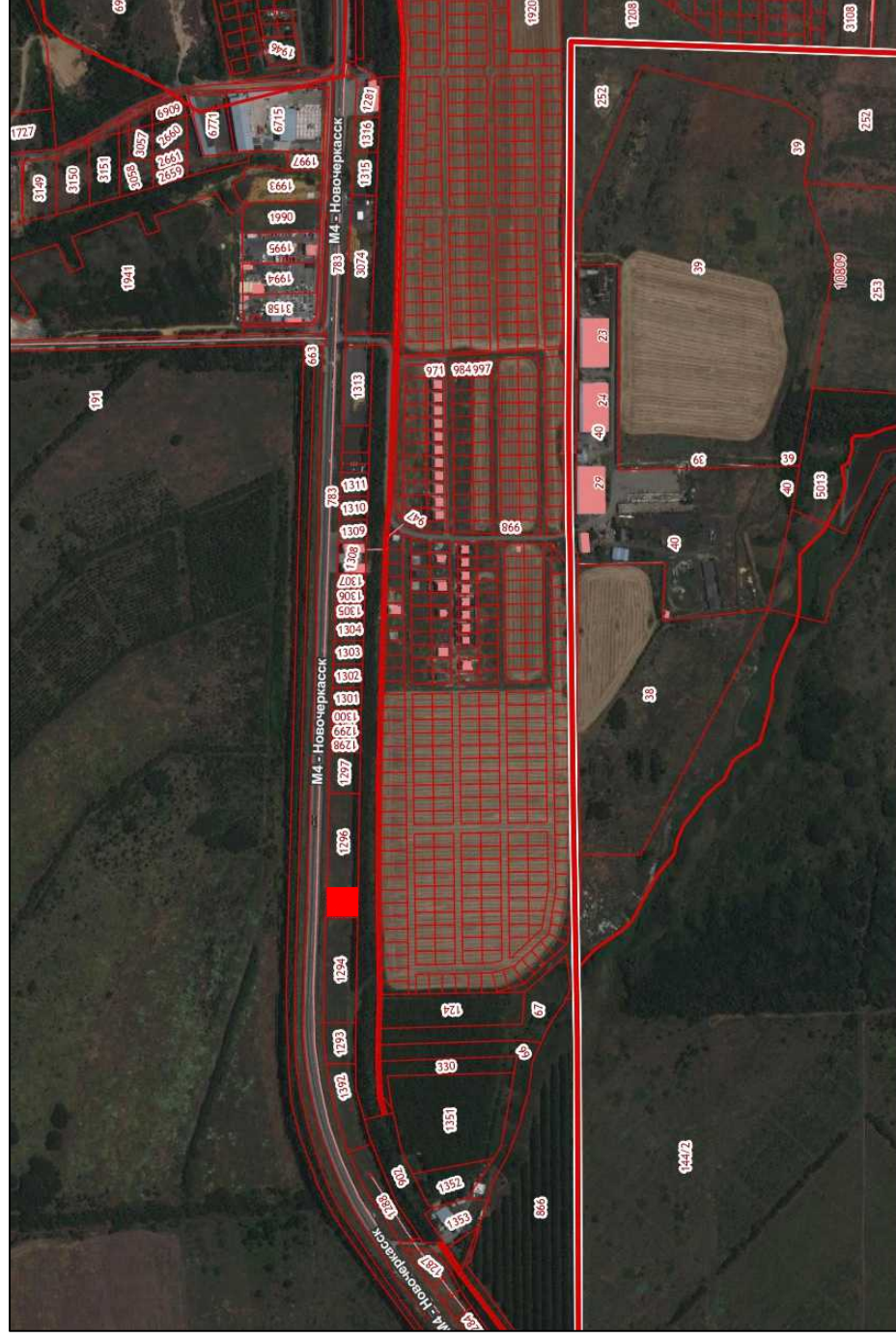
### СОСТАВ ДОКУМЕНТАЦИИ ПО ПЛАНИРОВКЕ ТЕРРИТОРИИ

№ п/п	Обозначение документа	Наименование документа	Примечание
1	22-2021-ПП1	Том 1. Проект планировки территории. Основная часть.	
2	22-2021-ПП2	Том 2. Проект планировки территории. Материалы по обоснованию проекта планировки территории.	
3	22-2021-ПМ1	Том 3. Проект межевания территории. Основная часть.	
4	22-2021-ПМ2	Том 4. Проект межевания территории. Материалы по обоснованию проекта межевания территории.	

**СОДЕРЖАНИЕ ТОМА 2**

№ п/п	Обозначение документа	Наименование документа	Стр.	Примечание
1	<b>22-2021-ПП2.С</b>	<b>СОСТАВ ДОКУМЕНТАЦИИ ПО ПЛАНИРОВКЕ ТЕРРИТОРИИ</b>		
2	<b>22-2021-ПП2.СО</b>	<b>СОДЕРЖАНИЕ ТОМА</b>		
3	<b>22-2021-ПП2.ГЧ</b>	<b>ГРАФИЧЕСКАЯ ЧАСТЬ</b>		
	1	Схема размещения проектируемой территории в структуре Грушевского сельского поселения		
	2	Схема использования территории в период подготовки проекта планировки		
	3	Схема организации улично-дорожной сети		
	4	Схема границ зон с особыми условиями использования территории		

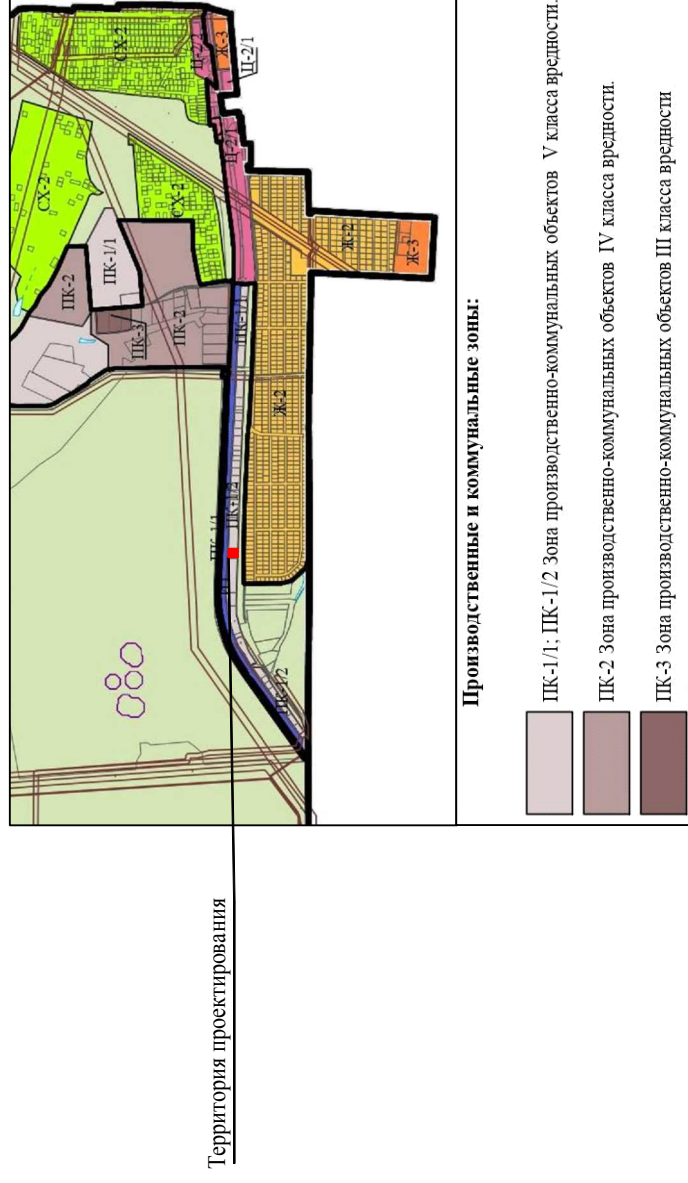
# СХЕМА РАЗМЕЩЕНИЯ ПРОЕКТИРУЕМОЙ ТЕРРИТОРИИ В СТРУКТУРЕ ГРУШЕВСКОГО СЕЛЬСКОГО ПОСЕЛЕНИЯ



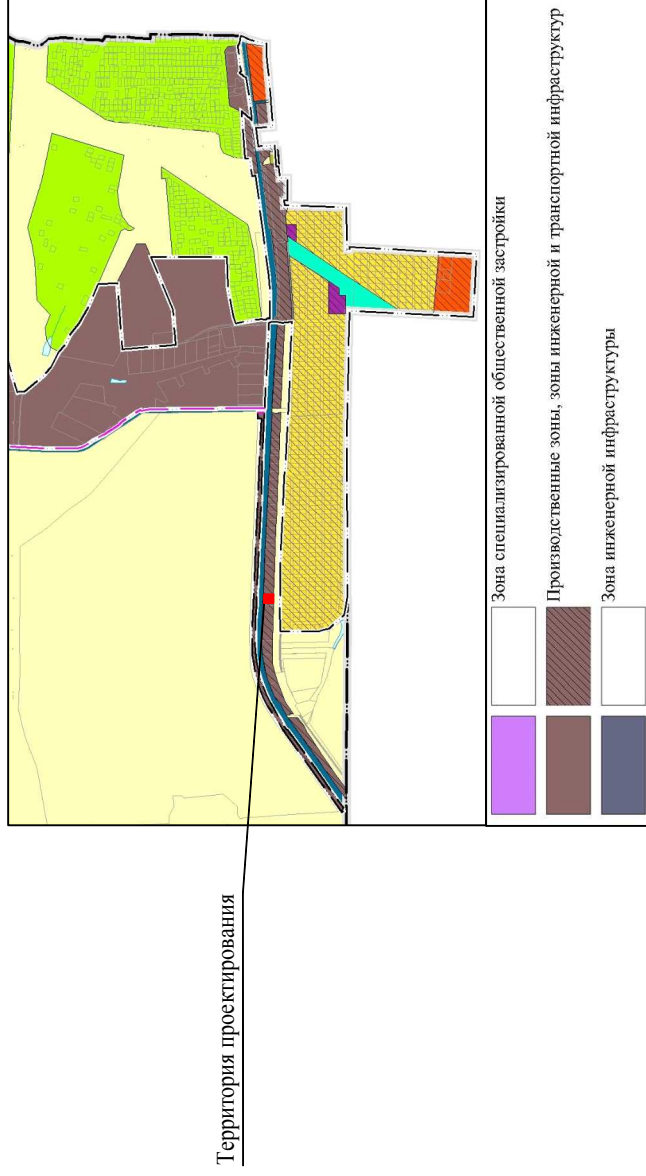
## УСЛОВНЫЕ ОБОЗНАЧЕНИЯ:

- территория проектирования.

ФРАГМЕНТ ГЕНЕРАЛЬНОГО ПЛАНА ГРУШЕВСКОГО  
СЕЛЬСКОГО ПОСЕЛЕНИЯ

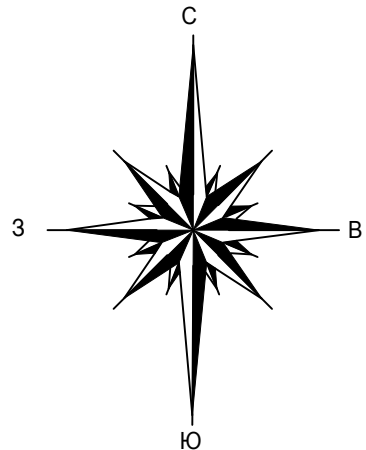
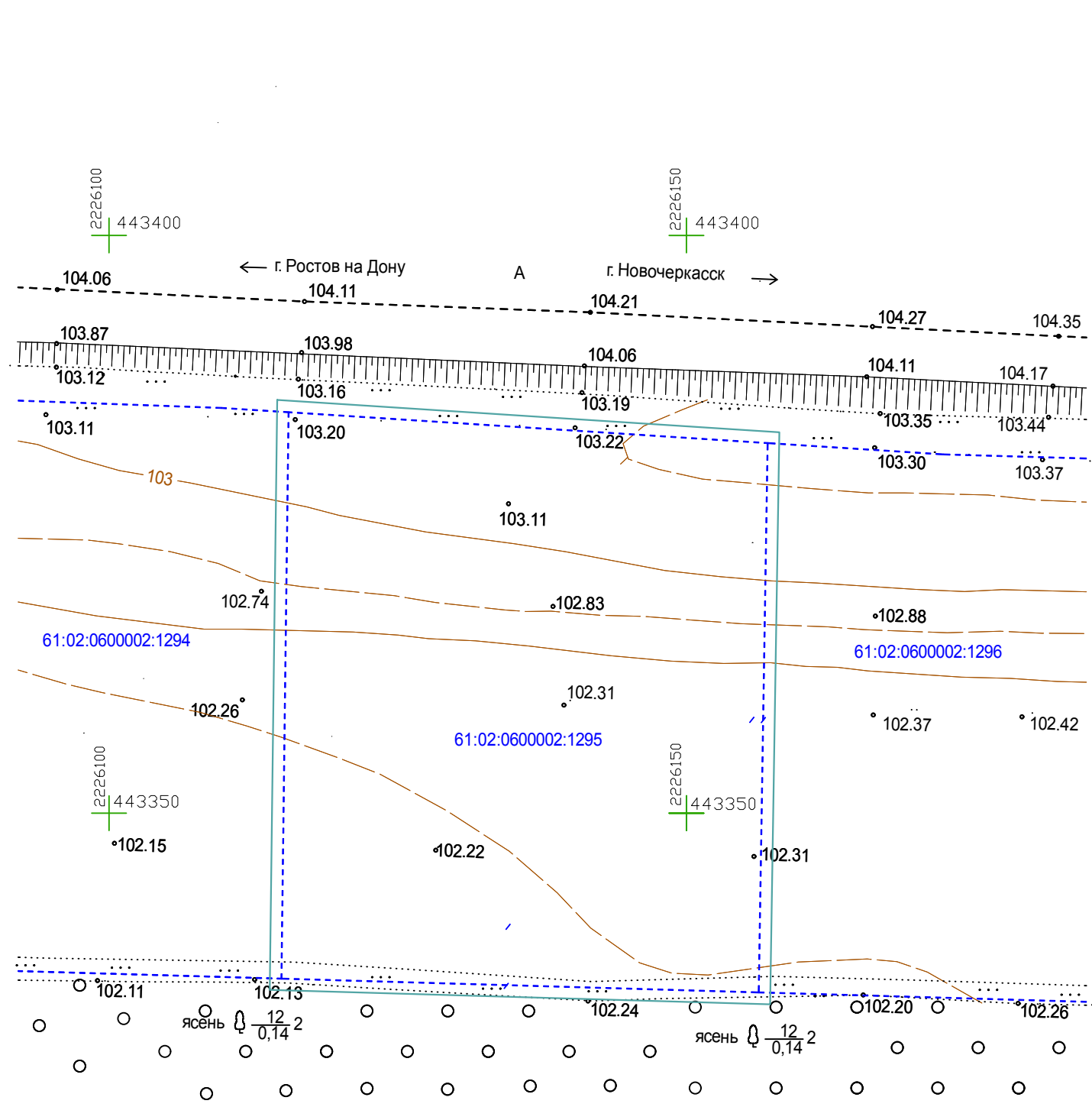


# ФРАГМЕНТ КАРТЫ ГРАДОСТРОИТЕЛЬНОГО ЗОНИРОВАНИЯ ПРАВИЛ ЗЕМЛЕПОЛЬЗОВАНИЯ И ЗАСТРОЙКИ ГРУШЕВСКОГО СЕЛЬСКОГО ПОСЕЛЕНИЯ



							22-2021-ППП2
							Проект внесения изменений в проект планировки территории и проект межевания территории, в состав которой входит земельный участок с кадастровым номером 61:02:0600002:1295
Должность	ФИО	Подпись	Дата				
Директор	Войнова Т.Г.		05.22	Проект планировки территории. Материалы по обоснованию			Статья <b>III</b>
Вед. архитектор							Лист <b>1</b>
Архитектор	Попов А.В.		05.22	Схема размещения проектируемой территории в структуре Грушевского сельского поселения.			<b>ООО "Архитектура и градостроительство"</b>
Архитектор	Бобрязов А.А.		05.22				

СХЕМА ИСПОЛЬЗОВАНИЯ ТЕРРИТОРИИ В ПЕРИОД ПОДГОТОВКИ ПРОЕКТА ПЛАНИРОВКИ М 1:500



УСЛОВНЫЕ ОБОЗНАЧЕНИЯ:

- Граница территории проектирования
- Границы земельных участков, стоящих на кадастровом учете

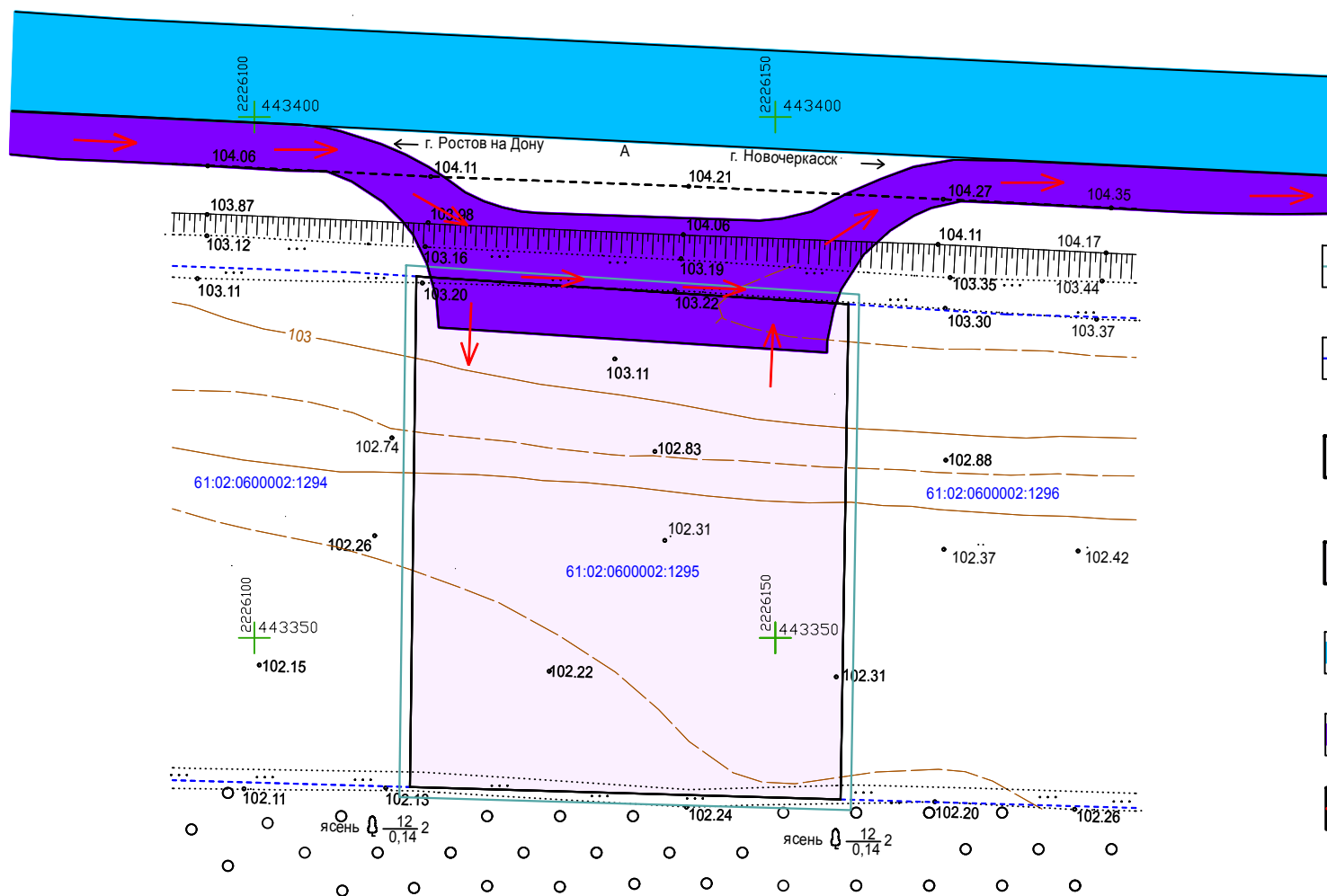
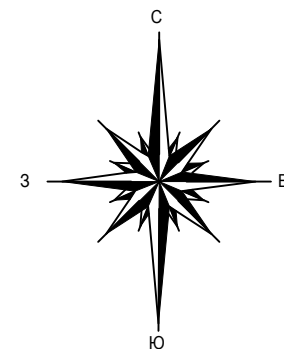
Схема подготовлена на основе топографической съёмки выполненной ООО "ГеоСфера" в 2020 г.

Система координат - мск 61 (зона 2)  
Система высот - Балтийская

				22-2021-ПП1			
				Проект внесения изменений в проект планировки территории и проект межевания территории, в состав которой входит земельный участок с кадастровым номером 61:02:0600002:1295.			
Должность	ФИО	Подпись	Дата	Проект планировки территории. Материалы по обоснованию	Стадия	Лист	Листов
Директор	Войнова Т.Г.		05.22		ПП	2	4
Вед. архитектор							
Архитектор	Полов А.В.		05.22	Схема использования территории в период подготовки проекта планировки, М 1:500	ООО "Архитектура и градостроительство" г. Аксай 2022 г.		



# СХЕМА ОРГАНИЗАЦИИ УЛИЧНО-ДОРОЖНОЙ СЕТИ М 1:500

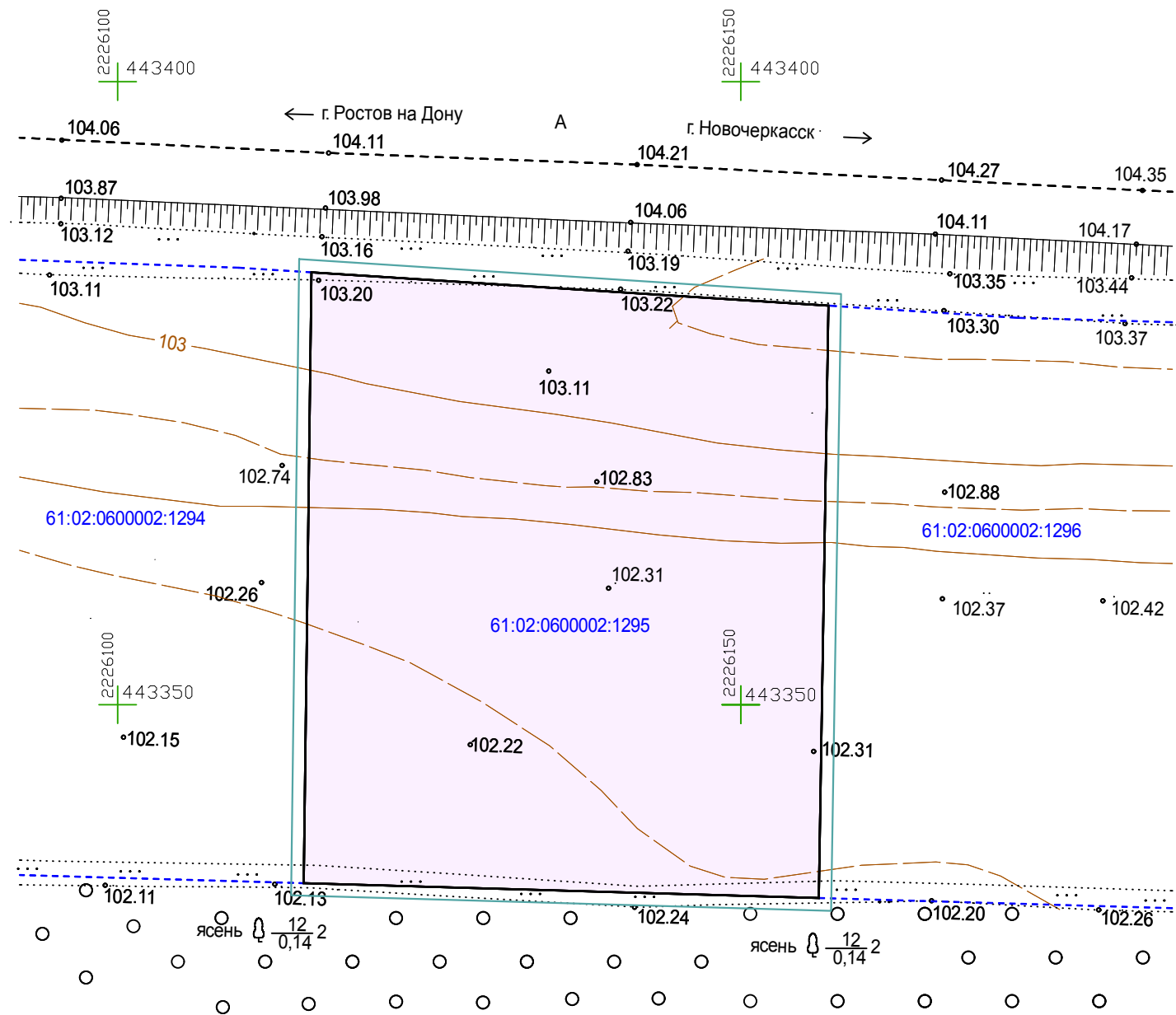
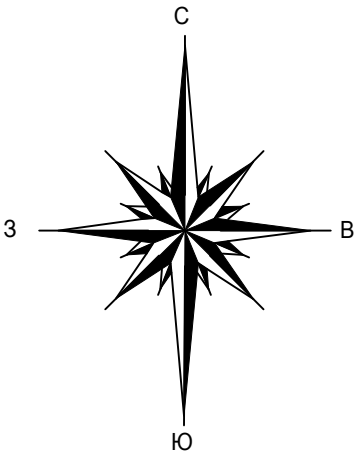


## УСЛОВНЫЕ ОБОЗНАЧЕНИЯ:

- Граница территории проектирования
- Границы земельных участков, стоящих на кадастровом учете
- Территория земельного участка с кадастровым номером 61:02:0600002:1295
- Проектируемый земельный участок с видом разрешенного использования "магазины", "объекты дорожного сервиса".
- Автодорога "Подъезд к г. Новочеркаску".
- Примыкание на территорию земельного участка.
- Подъезд к земельному участку, выезд.

Система координат - мск 61 (зона 2)  
Система высот - Балтийская

				22-2021-ППП1		
				Проект внесения изменений в проект планировки территории и проект межевания территории, в состав которой входит земельный участок с кадастровым номером 61:02:0600002:1295.		
Должность	ФИО	Подпись	Дата	Проект планировки территории. Материалы по обоснованию	Стадия	Лист
Директор	Войнова Т.Г.		05.22		ПП	3
Вед. архитектор	Попов А.В.		05.22			4
Архитектор				Схема организации улично-дорожной сети. М 1:500	ООО "Архитектура и градостроительство" г. Аксай 2022 г.	



УСЛОВНЫЕ ОБОЗНАЧЕНИЯ:

- Граница территории проектирования
- Границы земельных участков, стоящих на кадастровом учете
- Территория земельного участка с кадастровым номером 61:02:0600002:1295
- Проектируемый земельный участок с видом разрешенного использования "магазины", "объекты дорожного сервиса".

Примечание:  
Проектируемая территория обременена: ЗОУИТ 61:02-6.319  
Территория Грушевского сельского поселения расположена полностью в границах 3.4.5.6 подзонах приаэродромной территории аэропорта Ростов на Дону (Платов)

Система координат - мск 61 (зона 2)  
Система высот - Балтийская

				22-2021-ПП1			
				Проект внесения изменений в проект планировки территории и проект межевания территории, в состав которой входит земельный участок с кадастровым номером 61:02:0600002:1295.			
Должность	ФИО	Подпись	Дата	Проект планировки территории. Материалы по обоснованию	Стадия	Лист	Листов
Директор	Войнова Т.Г.		05.22		ПП	4	4
Вед. архитектор							
Архитектор	Полов А.В.		05.22	Схема границ зон с особыми условиями использования территории М 1:500	ООО "Архитектура и градостроительство" г. Аксай 2022 г.		